



Città di Abano Terme



Regione del Veneto - Provincia di Padova - Comune di Abano Terme

XXXVI Seminario Laboratorio Internazionale

**ARTE DELLA MASCHERA NELLA COMMEDIA
DELL'ARTE**

diretto da

Paola Piizzi Sartori e Sarah Sartori
Centro Maschere e Strutture Gestuali



Museo Internazionale della Maschera *Amleto e Donato Sartori*

Il mestiere dei Sartori risale agli anni del secondo dopoguerra, quando il mondo intellettuale italiano rinnova il desiderio di poter recuperare le matrici della sua storia culturale. Inizia così anche per lo scultore Amleto Sartori un lungo periodo di ricerca sperimentale sull'argomento maschera della commedia dell'arte italiana, caduta in oblio da oltre due secoli, che lo porta alla riscoperta, ma sarebbe più corretto dire alla reinvenzione, non soltanto della antica tecnica della lavorazione della maschera in cuoio, ma dei suoi significati artistici. Amleto muore giovane, ma tramanda al figlio Donato un patrimonio di conoscenze tecniche e culturali che secondo le tradizioni dell'antica bottega dell'arte, viene continuato e perfezionato adeguandolo alle esigenze del mondo contemporaneo. Donato intraprende quindi un'intensa collaborazione con Barrault, Eduardo De Filippo, Strehler, Lecoq e Dario Fo, Peter Oskarson realizzando maschere per i loro spettacoli.

Affronta inoltre la ricerca espressiva nella scultura e nella grafica; alcune delle sue opere entrano a far parte di importanti Musei d'Arte Moderna a Venezia, New York, Tokyo, Città del Messico, Parigi e partecipa con attività artistiche ad eventi importanti internazionali.

Nel 1979 fonda, insieme allo scenografo Paolo Trombetta e all'architetto Paola Piizzi, il CENTRO MASCHERE E STRUTTURE GESTUALI, costituito come gruppo di ricerca pluridisciplinare che si impegna nello studio dei vari aspetti etnologici, antropologici e spettacolari che coinvolgono la realtà della maschera del corpo o strutture gestuali, alla maschera dell'ambiente o mascheramento urbano. Il Centro realizza seminari, mostre e performance negli Stati Uniti, Canada, Sud America, Giappone, Cina, Russia, Africa, Indonesia e in tutta Europa.

SEMINARIO

dal 19 giugno al 21 luglio 2023

CMSG via C. Battisti, 191 - 35031 ABANO TERME (PD) - tel 049 8601642

e-mail: info@centromaschere.it - <http://www.sartorimaskmuseum.it>

Corso professionale teorico pratico sulla storia, morfologia e tecnica della maschera teatrale

in cuoio: dall'idea al progetto alla realizzazione secondo le metodologie e le tecniche dei Sartori dal 1947 ad oggi.

Durante il corso saranno trattati argomenti concernenti:

- **ideazione, progettazione e costruzione della maschera;**
- **metodologia pratica della sua utilizzazione nel teatro;**
- **aspetti problematici del fenomeno maschera nelle sue varie componenti;**
- **accenni alla mascherologia mondiale.**

Lo stage sarà così suddiviso:

Primo e secondo periodo: dissertazione teorica sugli aspetti problematici della maschera nella sua realtà antropologica, etnologica e sociologica. Il ciclo si avvarrà del sussidio di pubblicazioni, di materiali audiovisivi cine-dia-video (archivio C.M.S.G.).

Terzo e quarto periodo: studio, progettazione e realizzazione di maschere e strutture gestuali; corsi pratici sulla metodologia del loro impiego nel teatro.

CONDIZIONI DI PARTECIPAZIONE

I candidati dovranno far pervenire al più presto le loro domande di partecipazione, compilando il modulo apposito che dovrà essere corredato da una foto e dal curriculum vitae concernente studi sostenuti e la descrizione delle attività professionali intraprese.

Allo stage, che avrà carattere internazionale, potrà prendere parte un numero limitato di allievi, che saranno selezionati in base ai requisiti d'idoneità e ad equa suddivisione tra i vari paesi. Le iscrizioni saranno aperte dal 1 febbraio e dovranno pervenire al Centro Maschere e Strutture Gestuali - via Cesare Battisti, 191 - 35031 Abano Terme (PD), oppure via mail: info@centromaschere.it - info@sartorimaskmuseum.it.

Gratuitamente saranno messi a disposizione dei partecipanti al seminario i materiali e gli utensili di laboratorio, le infrastrutture ed i materiali didattici.

Il Centro Maschere ha un regolamento interno che stabilisce le regole di condotta e di funzionamento all'interno della scuola e tutti, allievi ed insegnanti si impegnano a rispettarlo.

In qualsiasi momento del programma, ogni allievo del corso può essere allontanato per decisione unilaterale della direzione pedagogica, qualora il suo comportamento comprometta l'integrità del lavoro o della propria persona o risulti lesivo nei confronti di altri. La parte non utilizzata della retta non sarà rimborsata.

La scuola offre prima di tutto una esperienza di formazione al termine della quale gli allievi ricevono un attestato di partecipazione che riconosce formalmente il percorso formativo compiuto. L'attestato non ha valore legale, ma un grande valore artistico, in quanto l'opera dei Sartori è universalmente riconosciuta.

Le lezioni avranno luogo dal lunedì al venerdì con il seguente orario:

dalle 9:30 alle 12:30

dalle 14:30 alle 17:30

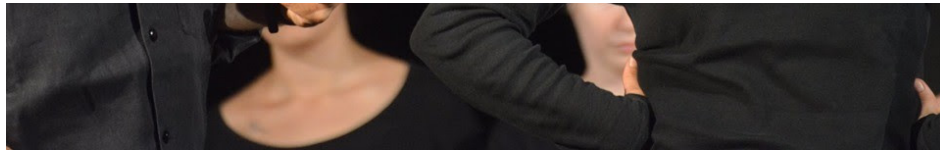
N.B.: Fuori dell'orario delle lezioni sarà disponibile uno spazio comune per la visione di materiali didattici e per ulteriori discussioni ed incontri.

NON SONO AMMESSI AI CORSI AUDITORI ESTERNI E FOTOGRAFI NON AUTORIZZATI.

[MODULO ISCRIZIONE XXXVI SEMINARIO LABORATORIO INTERNAZIONALE](#)

[Lettera aperta di Paola Piizzi Sartori](#)





Museo Internazionale della Maschera *Amleto e Donato Sartori*

The work of the Sartori dates back to the post-war period (1945-47) when the Italian intellectual world renewed its desire to recover the origins of its cultural history. So the Italian sculptor Amleto Sartori started a long period of experimental research on the masks of the Italian Commedia, its characters and the construction techniques forgotten for more than two centuries, which was to bring him to the re-discovery, though it would be more precise to say the re-invention, not only of the ancient manufacturing technique for the leather masks but also of its artistic significance. Amleto died at the height of his activity, but he left his son Donato a heritage of cultural and technical knowledge which, keeping up the tradition of the ancient "bottega dell'arte", is carried out and perfected by adapting it to the needs of contemporary society. Donato started an intense collaboration with Barrault, Eduardo de Filippo, Strehler, Lecoq, Dario Fo and Peter Oskarson, creating masks for their performances.

He dealt with experimental research in the field of sculpture and the graphic arts: his works can be found in various Modern Art Museums in Venice, New York, Tokyo, Mexico City, Paris and took active part in international cultural events with cultural activities.

In 1979, together with the scenographer Paolo Trombetta and the architect Paola Piizzi, he founded the CENTRO MASCHERE E STRUTTURE GESTUALI. Set up as a multi-disciplinary research group, it studies the various ethnological, anthropological and spectacular aspects which involve the reality of the masks as a whole and, in a progressive evolution, it stretches beyond the creation of body masks and gestural structures and brings us right up to the environmental masking or urban masking.

The Centre has held exhibitions, workshops and performance in the United States, South America, Canada, Japan, China, Russia, Africa, Indonesia and throughout Europe.

WORKSHOP

from 19 June to 21 July 2023

CMSG via C. Battisti, 191 - 35031 ABANO TERME (PD) - tel 049 8601642

e-mail: info@centromaschere.it - <http://www.sartorimaskmuseum.it>

Theoretical and practical professional course on the history, morphology and technique of the theatrical mask in leather, from the idea to design and creation, following the methods and techniques applied by the Sartori from 1947 to the present day.

During the workshop the following subjects will be dealt with:

- **Conception, planning and construction of the mask;**
- **Practical methodology of its use in the theatre;**
- **Problematical aspects of the mask phenomenon in its different components;**
- **Outlines on world maskerology.**

The workshop will be subdivided as follows:

First and second period: theoretical dissertation on the problematical aspects of the mask in its anthropological, ethnological and sociological reality. It will be completed with audiovisual materials: films - slides - videos.

Third and fourth period: the study, the planning and the construction of masks and gestural structures; practical courses on the methodology of their use in the theatre.

CONDITION OF PARTICIPATION

The applicants are required to send as soon as possible the application for admission, complete with all required information, a photograph and a CV concerning studies and professional activities.

The workshop will have an international character; we can accept only a limited number of

students, who will be selected in accordance with the suitability requirements and with an adequate subdivision among the various Countries.

The enrolments will be open from February; the applications must be sent to:

Centro Maschere e Strutture Gestuali - via C.Battisti, 191 - 35031 Abano Terme (PD) Italy.

All the material and tools of the workshop, the infrastructures and the teaching materials will be made available free of charge to students taking part in the seminar.

The main working language of the Centro is Italian; an Italian/English interpreter will be available.

Centro Maschere has an internal regulation that establishes the rules of behaviour and operation in the school and everyone – students and staff – is required to respect it. At any time during the programme, if the behaviour of a student is compromising the integrity of the work, of her/himself, or of other persons, s/he can be asked to leave by the direction of the school. The tuition for the unattended portion of the programme will not be refunded.

First and foremost the school offers a training experience at the end of which the students receive a certificate of participation formally recognising the training completed. The certificate has no legal value but a great artistic value, as the work of the Sartori is universally recognised.

The classes will be held from Monday to Friday:

9:30 - 12:30 AM

2:30 - 5:30 PM

N.B. : Out of lesson hours there will be the possibility of using a common space for viewing teaching material and for further discussion and meeting.

UNAUTHORIZED PERSONS AND PHOTOGRAPHERS WILL NOT BE ADMITTED.

[APPLICATION FOR ADMISSION XXXVI SEMINARIO LABORATORIO INTERNAZIONALE](#)

[Open letter by Paola Piizzi Sartori](#)

Per maggiori informazioni contattare l'indirizzo mail info@sartorimaskmuseum.it
o chiamare il numero 0498601642.



Facebook



Website



Email



Instagram